



集装箱控制仪表

WF-CB300 (B)

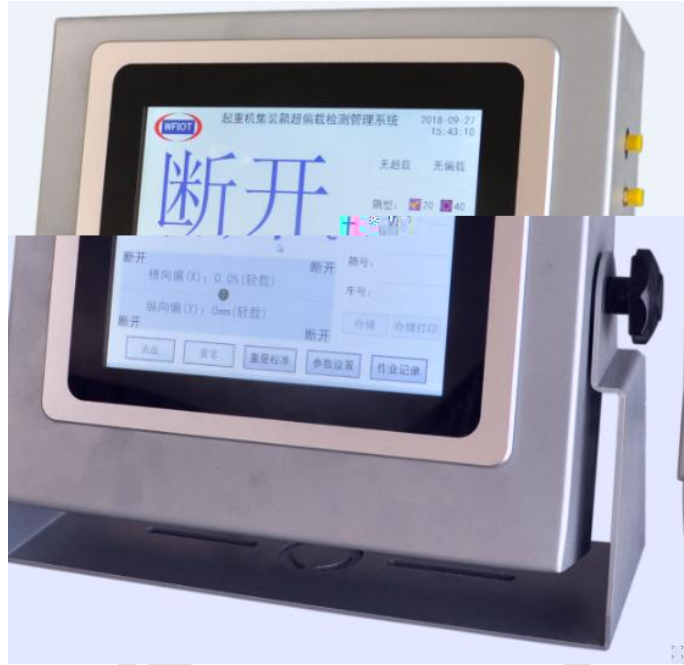
使用说明书

2018 年 12 月版

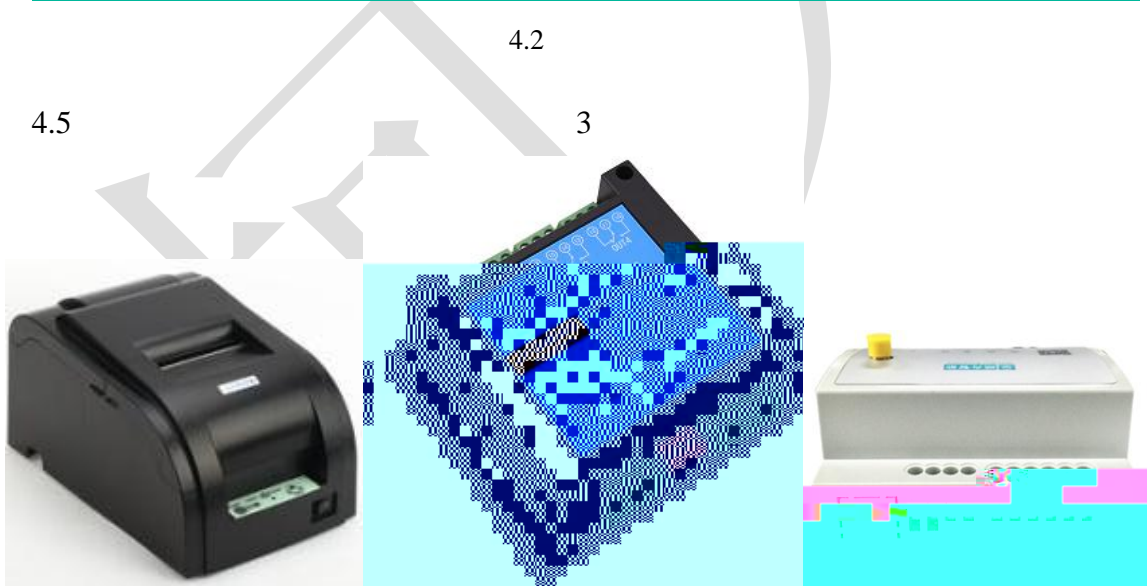
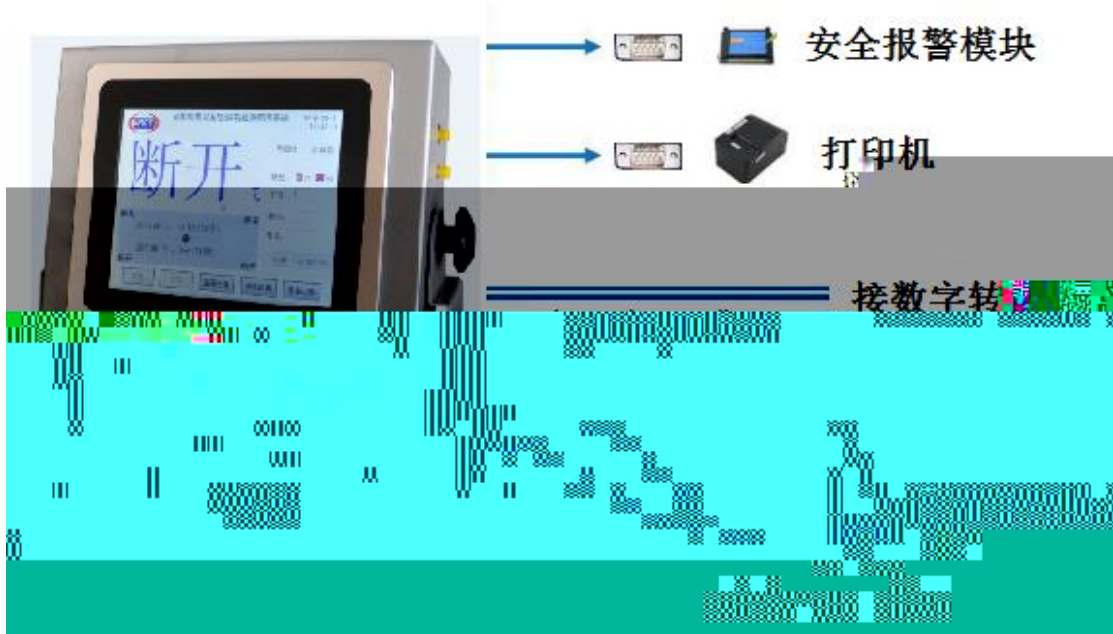
•
•

宁波柯力传感科技股份有限公司

知 何 何



知



4.3



5.1

4G

Zigbee



5.2

COM1

Zigbee

COM2~5

CAN

DC12V

	V+	
	V-	
	CAN-H	
	CAN-L	

5.3

SIM

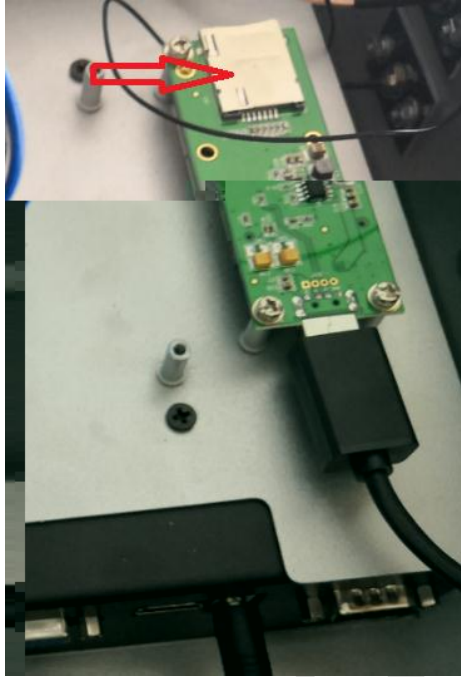
SIM

4G

4G

4G

SIM



5.3 4G

SIM

5.4 Zigbee

Zigbee

Zigbee

12-24V



5.4

5.5

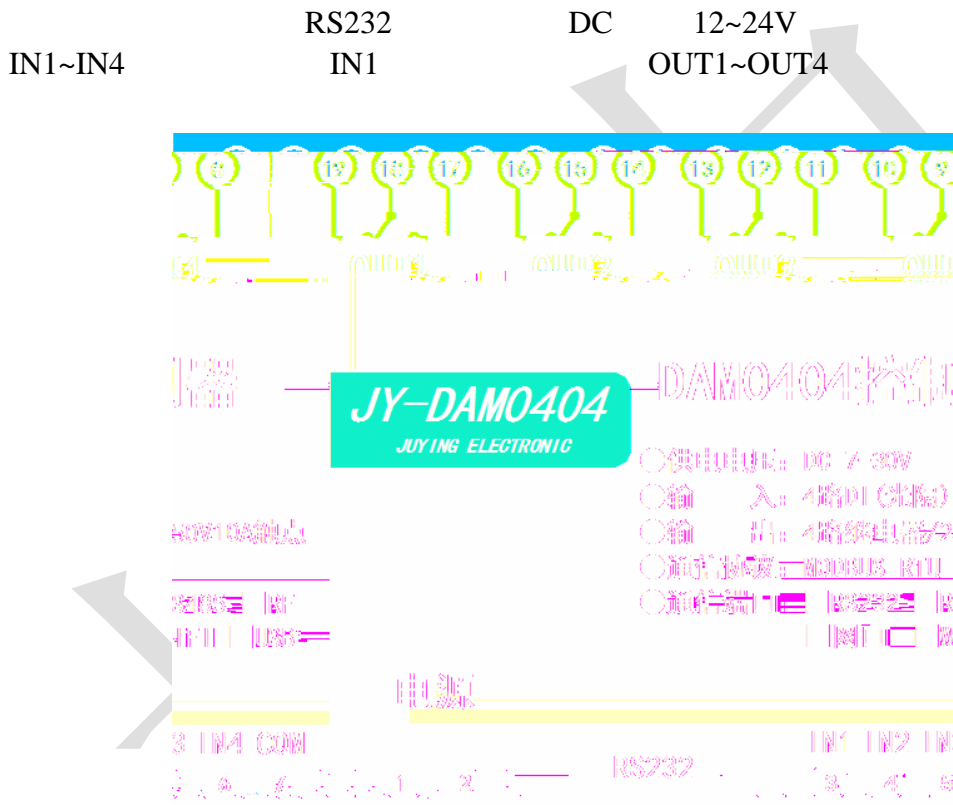
GK-JXH-C300

	V+	

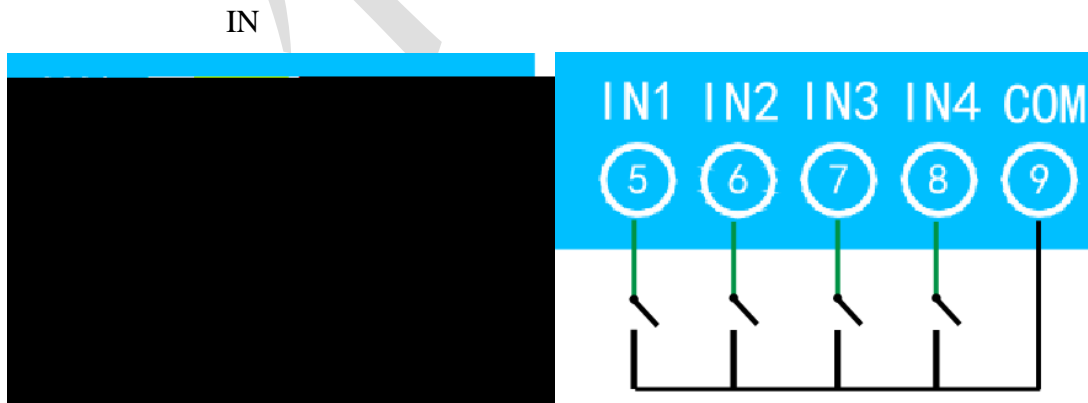
	V-	
RS-485	A/CAN-H	
RS-485	B/CAN-L	

RS-485 A B 2 Zigbee A+ B- 2
 GK-JXH-C300

5.6



5.5



5.6

5.7



20.00t

无超载

偏载报警

箱型: 20 40

工号:

箱号:

6.72

5.95

横向偏(X): -3.7%(合格)

存储打印

3.65

纵向偏(Y): 333mm(不合格)

3.68

车号:

存储

记录

去皮

置零

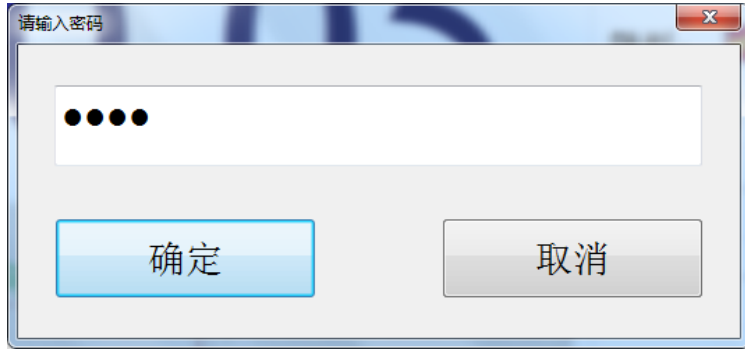
重量校准

参数设置

作业

6.1

-
-
-
-
-
-
-



6.2



6.3

GPRS

4

IO

保护设置

额定载荷: t 钮锁载荷: t

预警: % 报警: % 断电: %

X轴偏载报警: %

Y轴偏载报警: % mm

6.6

10
JY-DAM0404

11

控制输出

轻载输出: %

中载输出: %

kg 松绳输出:

: 超载输出: 偏载输出:

输入: 开锁输入: 箱型

6.7

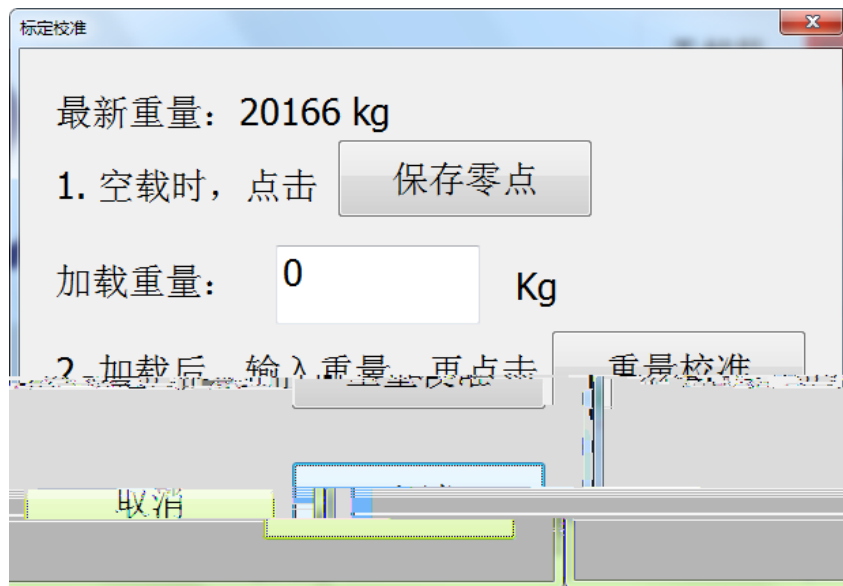
知命

知命

知命

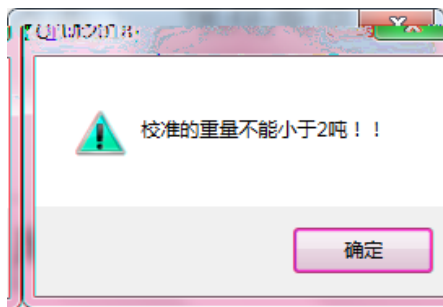
1)

2)



6.16

2





知

